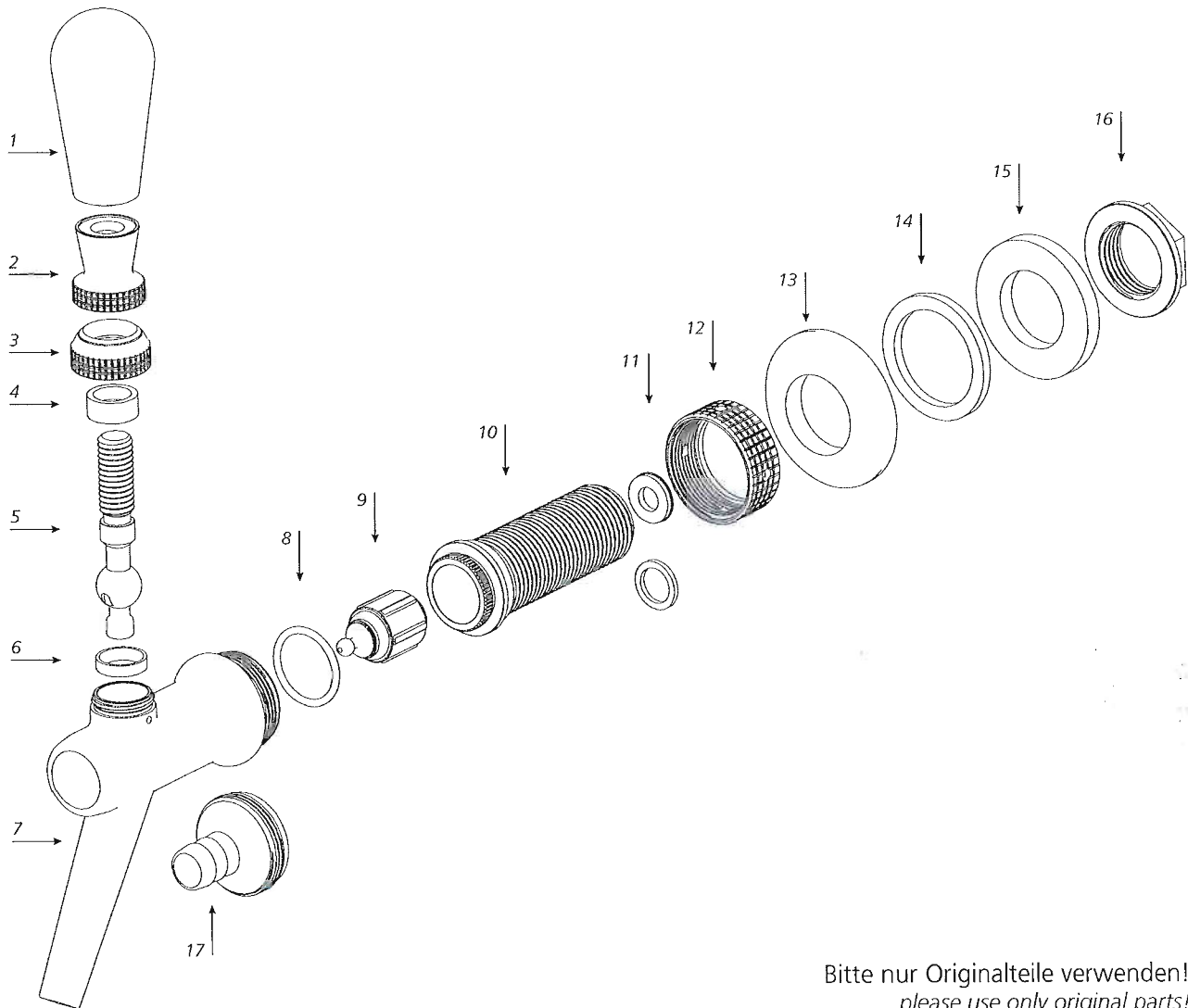


TECHNISCHE ZEICHNUNG V20
TECHNICAL DRAWING V20



Bitte nur Originalteile verwenden!
please use only original parts!

Position	Artikelnr. part no.	Beschreibung	description
1	06 10-2055-90	Kugelgriff kurz Gewinde schwarz	knob round black short
2	10 10-2017-80	Kontermutter Chrom	locknut chrome
3	10 10-2387-80	Ventilhebelmutter Chrom	knob lever bonnet chrome
4	06 10-2028-10	Kugelsitzring Ventilhebel hoch weiß	ball washer large white
5	16 10-2388-80	Ventilhebel Gewinde Kugelsitz VA	knob lever threaded st. steel
6	06 10-2014-10	Kugelsitzring Ventilhebel weiß	ball washer white
7	02 10-2821-00	Hahnkörper V20 VA poliert	valve body V20 st. steel polished
8	04 10-0019-90	O-Ring Hahnkopf 20x1,50mm schwarz	o-ring valve head 20x1,50mm black
9	16 10-2392-00	Ventilkolben V-Serie	valve piston beer v-series
1-9	50 10-2200-00	Bierhahnkopf V20 VA poliert	valve head V20 st. steel polished
10	16 10-2361-80	Montagehülse V2G/V20/CM20 G $\frac{5}{8}$ " 7mm VA	mounting sleeve V2G/V20/CM20 G $\frac{5}{8}$ " 7mm st. steel
	16 10-2362-80	Montagehülse V2G/V20/CM20 G $\frac{5}{8}$ " 10mm VA	mounting sleeve V2G/V20/CM20 G $\frac{5}{8}$ " 10mm st. steel
11	06 10-2251-10	Lippendichtung Montagehülse 7mm weiß	flare washer mounting sleeve 7mm white
	06 10-2251-70	Lippendichtung Montagehülse 10mm grau	flare washer mounting sleeve 10mm grey
12	10 10-2229-80	Überwurfmutter X-Serie Chrom	coupling nut x-series chrome
13	06 10-2230-80	Rosette Ø 23mm Chrom	flange Ø 23mm chrome
14	04 10-0091-90	Gummischeibe Ø 23mm schwarz	rubber disk Ø 23mm chrome
15	06 10-2240-90	Stützring Ø 23mm schwarz	back spacer Ø 23mm black
16	10 10-2250-80	Spannmutter G $\frac{5}{8}$ " SW 25 NI	spanner nut G $\frac{5}{8}$ " NI
17	06 10-2269-90	Reinigungsadapter X-Serie Kst. O-R schwarz	cleaning adapter x-series plastic O-R black